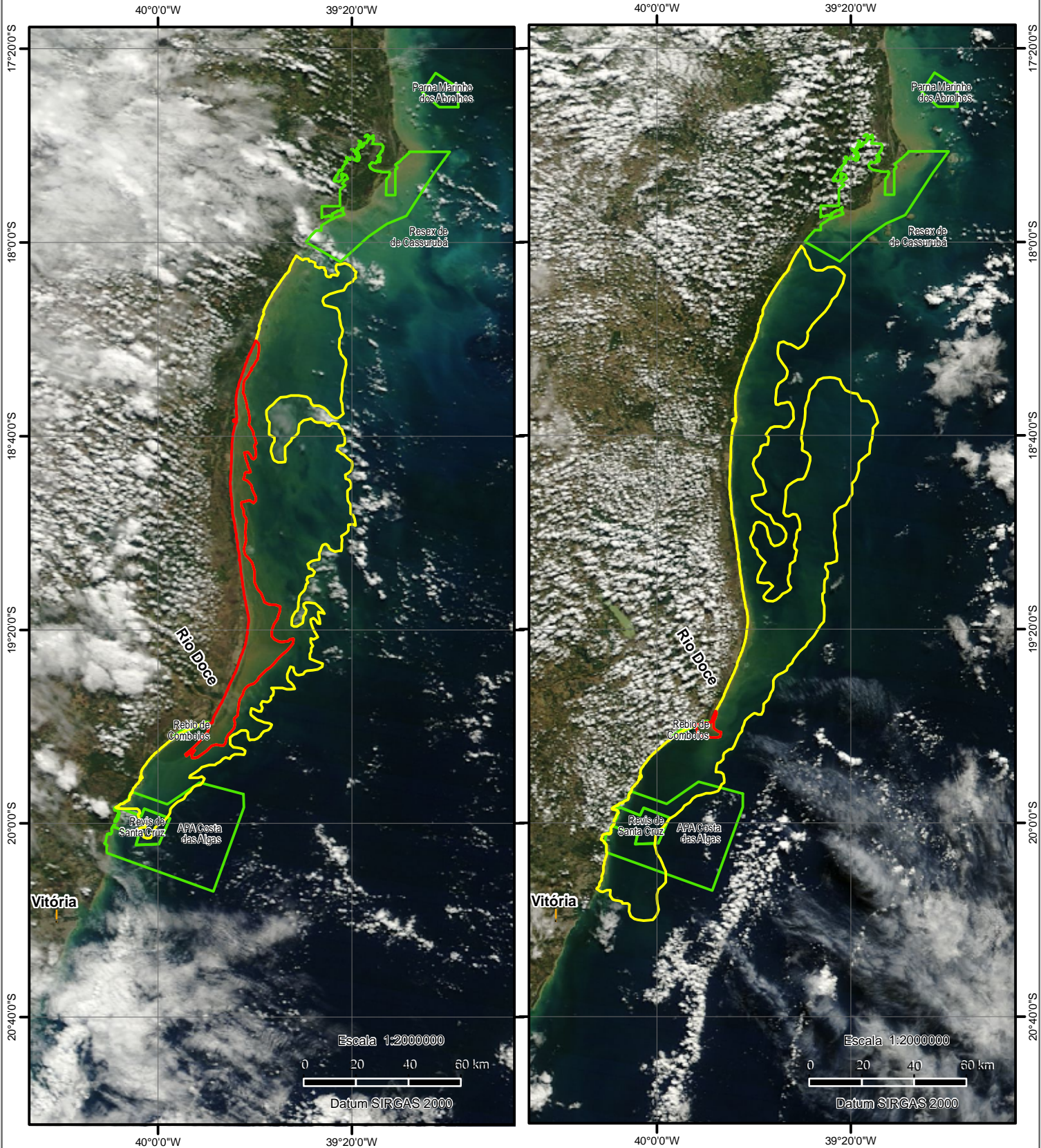


Plumas de Sedimentos - Foz do Rio Doce - 28/06/16 e 05/07/16



Estimativa de área dos polígonos (km²)

28/06/16

- pluma de sedimentos de maior concentração: 931
- pluma de sedimentos de menor concentração: 4414

05/07/16

- pluma de sedimentos de maior concentração: 36
- pluma de sedimentos de menor concentração: 5369

Fonte: NUGEO/SP

Data de Detecção: 08/07/16

Imagens de Fundo:

Esquerda: Terra/MODIS Fonte: NASA/Worldview

Data: 28 de junho de 2016

Direita: Terra/MODIS Fonte: NASA/Worldview

Data: 05 de julho de 2016

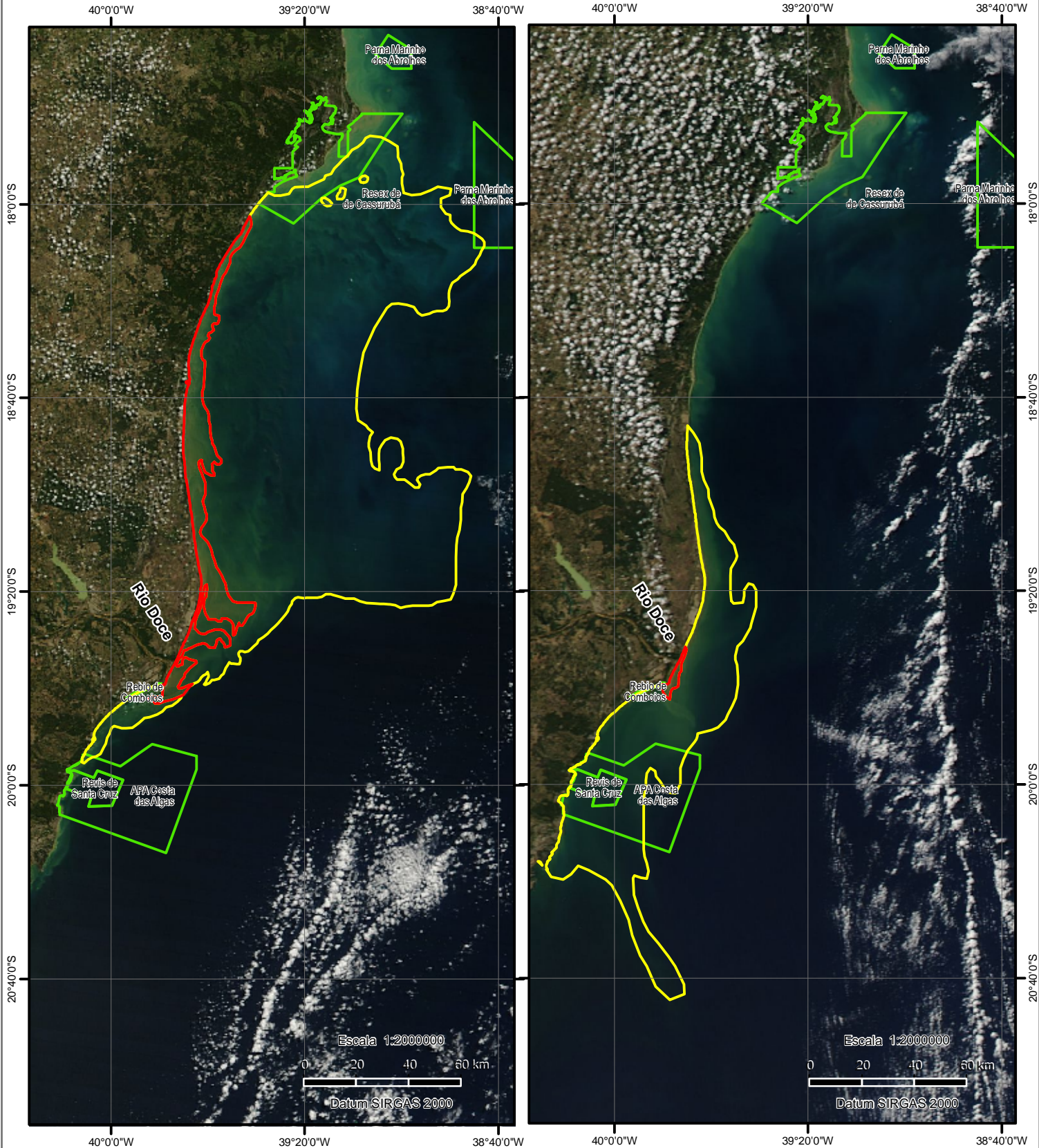
Mapa elaborado pelo Núcleo de Geoprocessamento e Monitoramento Ambiental da Superintendência do IBAMA no Estado de São Paulo - NUGEO/SP

Mapa elaborado através da interpretação visual de imagens de satélite. Áreas de nuvem e sombra de nuvem são excluídas. Vários fatores influenciam o tamanho e a distribuição das plumas, tais como ventos superficiais, correntes, vazão e turbidez na foz do Rio Doce. Sob certas condições, trechos da pluma de baixa concentração podem decorrer dos sedimentos de outros rios que desaguam na região.

Legenda

- Pluma de sedimentos de maior concentração
- Pluma de sedimentos de menor concentração
- Unidades de Conservação Federais

Plumas de Sedimentos - Foz do Rio Doce - 10/07/16 e 15/07/16



Estimativa de área dos polígonos (km²)

10/07/16

- pluma de sedimentos de maior concentração: 1069
- pluma de sedimentos de menor concentração: 11726

15/07/16

- pluma de sedimentos de maior concentração: 40
- pluma de sedimentos de menor concentração: 3629

Fonte: NUGEO/SP

Data de Detecção: 15/07/16

Imagens de Fundo:

Esquerda: Terra/MODIS Fonte: NASA/Worldview
 Data: 10 de julho de 2016

Direita: Aqua/MODIS Fonte: NASA/Worldview
 Data: 15 de julho de 2016

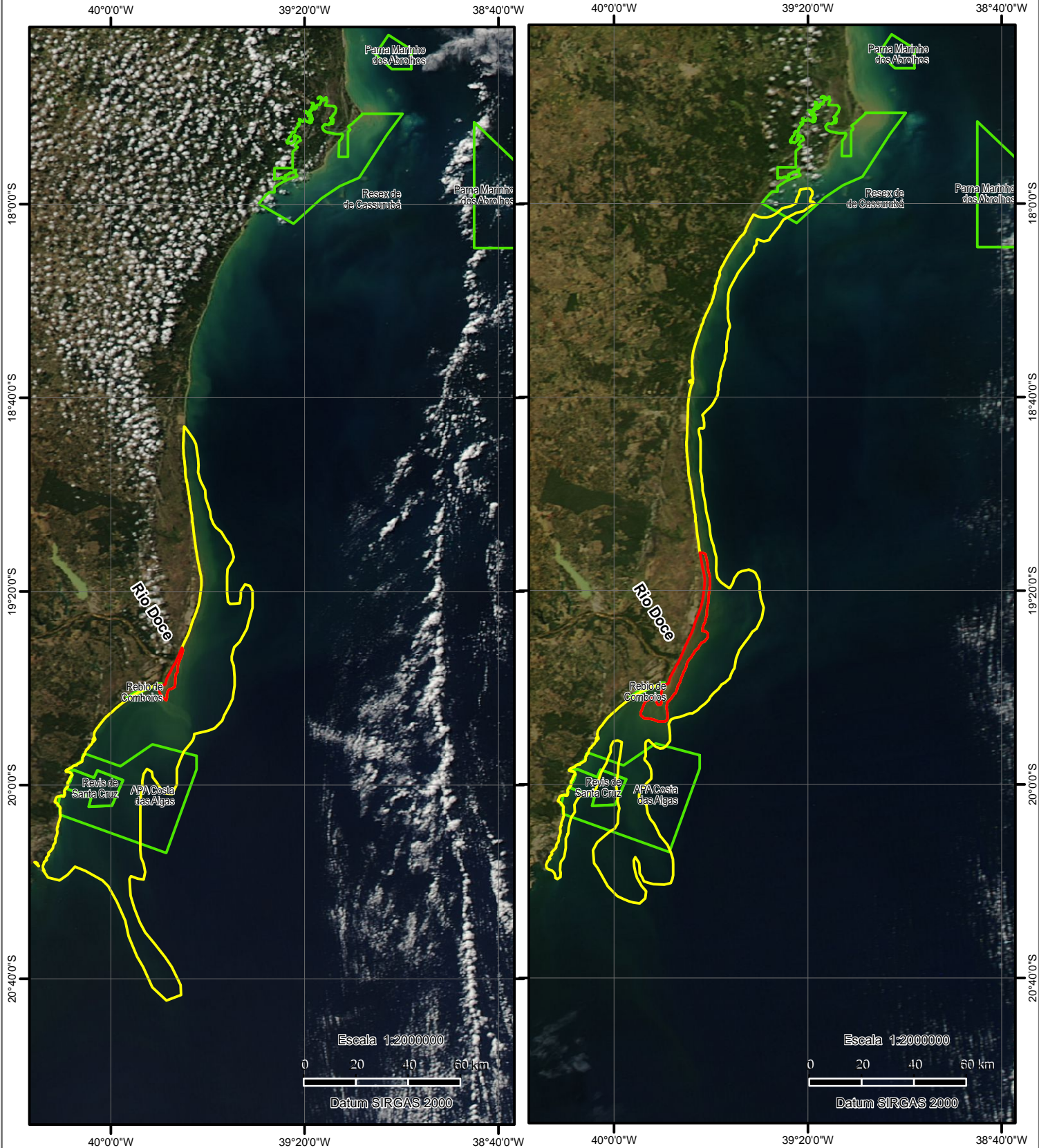
Mapa elaborado pelo Núcleo de Geoprocessamento e Monitoramento Ambiental da Superintendência do IBAMA no Estado de São Paulo - NUGEO/SP

Mapa elaborado através da interpretação visual de imagens de satélite. Áreas de nuvem e sombra de nuvem são excluídas. Vários fatores influenciam o tamanho e a distribuição das plumas, tais como ventos superficiais, correntes, vazão e turbidez na foz do Rio Doce. Sob certas condições, trechos da pluma de baixa concentração podem decorrer dos sedimentos de outros rios que desaguam na região.

Legenda

- Pluma de sedimentos de maior concentração
- Pluma de sedimentos de menor concentração
- Unidades de Conservação Federais

Plumas de Sedimentos - Foz do Rio Doce - 15/07/16 e 16/07/16



Estimativa de área dos polígonos (km²)

15/07/16

- pluma de sedimentos de maior concentração: 40
- pluma de sedimentos de menor concentração: 3629

16/07/16

- pluma de sedimentos de maior concentração: 230
- pluma de sedimentos de menor concentração: 3148

Fonte: NUGEO/SP

Data de Detecção: 22/07/16

Imagens de Fundo:

Esquerda: Aqua/MODIS Fonte: NASA/Worldview
 Data: 15 de julho de 2016

Direita: Aqua/MODIS Fonte: NASA/Worldview
 Data: 16 de julho de 2016

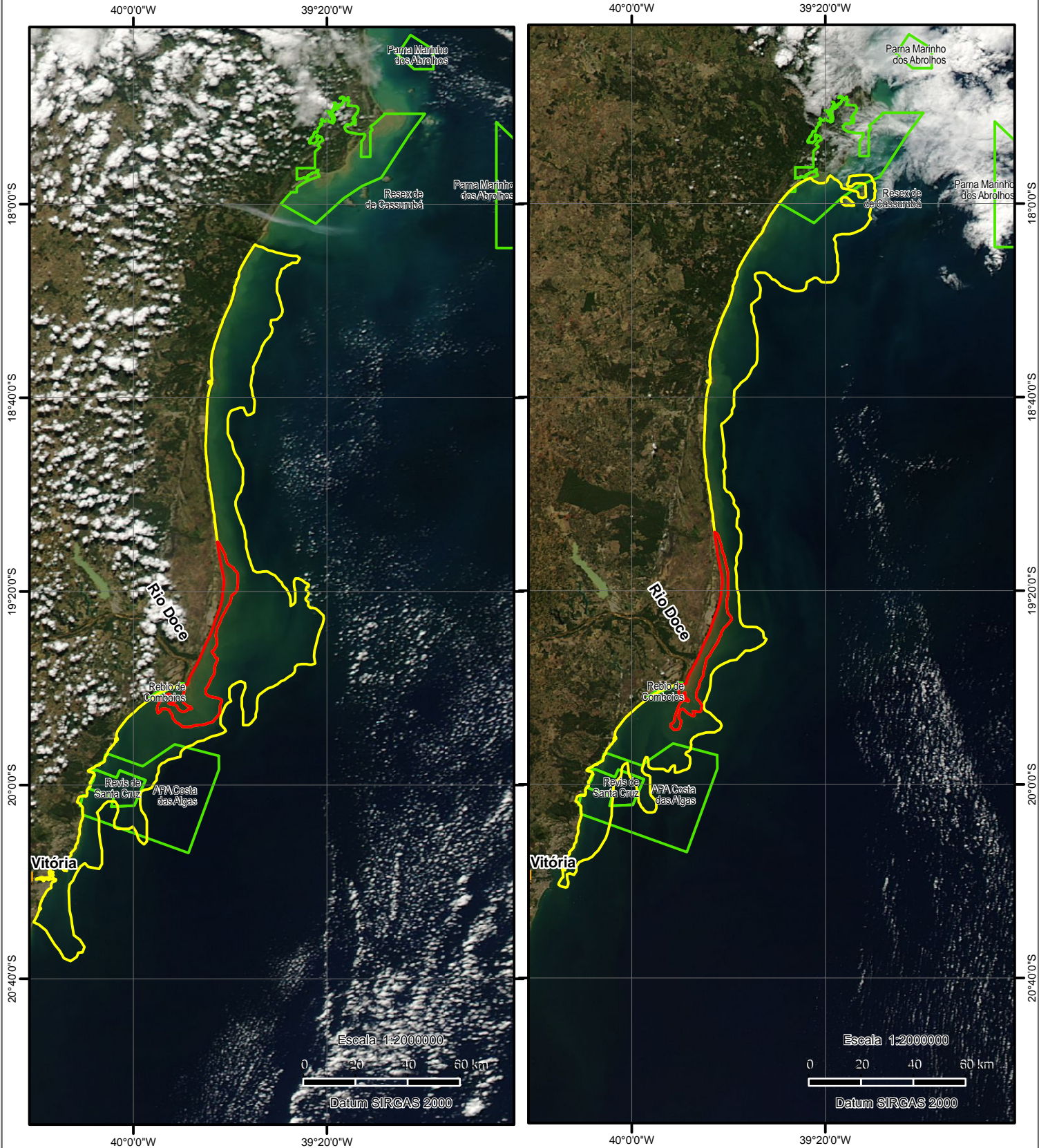
Mapa elaborado pelo Núcleo de Geoprocessamento e Monitoramento Ambiental da Superintendência do IBAMA no Estado de São Paulo - NUGEO/SP

Mapa elaborado através da interpretação visual de imagens de satélite. Áreas de nuvem e sombra de nuvem são excluídas. Vários fatores influenciam o tamanho e a distribuição das plumas, tais como ventos superficiais, correntes, vazão e turbidez na foz do Rio Doce. Sob certas condições, trechos da pluma de baixa concentração podem decorrer dos sedimentos de outros rios que desaguam na região.

Legenda

- Pluma de sedimentos de maior concentração
- Pluma de sedimentos de menor concentração
- Unidades de Conservação Federais

Plumas de Sedimentos - Foz do Rio Doce - 25/07/16 e 27/07/16



Estimativa de área dos polígonos (km²)

25/07/16

- pluma de sedimentos de maior concentração: 390
- pluma de sedimentos de menor concentração: 4227

27/07/16

- pluma de sedimentos de maior concentração: 252
- pluma de sedimentos de menor concentração: 3562

Fonte: NUGEO/SP

Data de Detecção: 28/07/16

Imagens de Fundo:

Esquerda: Aqua/MODIS Fonte: NASA/Worldview
 Data: 25 de julho de 2016

Direita: Aqua/MODIS Fonte: NASA/Worldview
 Data: 27 de julho de 2016

Mapa elaborado pelo Núcleo de Geoprocessamento e Monitoramento Ambiental da Superintendência do IBAMA no Estado de São Paulo - NUGEO/SP

Mapa elaborado através da interpretação visual de imagens de satélite. Áreas de nuvem e sombra de nuvem são excluídas. Vários fatores influenciam o tamanho e a distribuição das plumas, tais como ventos superficiais, correntes, vazão e turbidez na foz do Rio Doce. Sob certas condições, trechos da pluma de baixa concentração podem decorrer dos sedimentos de outros rios que desaguam na região.

Legenda

- Unidades de Conservação Federais
- Pluma de sedimentos de maior concentração
- Pluma de sedimentos de menor concentração